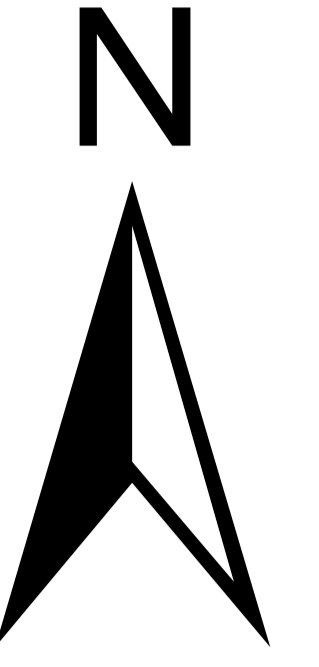


# MIEJSCOWY PLAN ZAGOSPODAROWANIA PRZESTRZENNEGO OBEJMUJĄCY CZĘŚĆ GMINY BRODY

ZAŁĄCZNIK NR 1 DO UCHWAŁY X/81/2009  
RADY GMINY BRODY Z DNIA 27 LISTOPADA 2009R.  
SKALA 1:2000



## OBRĘB DZIURÓW

### LEGENDA

- GRANICA PLANU
- GRANICE GMINY BRODY
- GRANICE SOŁECTW
- LINIE ROZGRANICZAJĄCE TERENY O RÓŻNYM PRZEZNACZENIU LUB RÓŻNYM SPOSOBIE ZAGOSPODAROWANIA
- ▲▲▲ NIEPRZEKRACZALNE LINIE ZABUDOWY

### PRZEZNACZENIE TERENÓW

- MN - TERENY ZABUDOWY MIESZKANIOWEJ JEDNORODZINNEJ
- MN/L - TERENY ZABUDOWY MIESZKANIOWEJ JEDNORODZINNEJ NA DZIAŁKACH LEŚNYCH
- MN/U - TERENY ZABUDOWY MIESZKANIOWEJ JEDNORODZINNEJ I USŁUG NIEUCIĄŻLIWYCH
- MNe - TERENY ZABUDOWY MIESZKANIOWEJ JEDNORODZINNEJ EKSTENSYWNEJ
- MNe/ML - TERENY ZABUDOWY MIESZKANIOWEJ JEDNORODZINNEJ EKSTENSYWNEJ I ZABUDOWY LETNISKOWEJ
- MNe/MP - TERENY ZABUDOWY MIESZKANIOWEJ JEDNORODZINNEJ EKSTENSYWNEJ I ZABUDOWY PENSJONATOWEJ
- MNe/RM - TERENY ZABUDOWY MIESZKANIOWEJ JEDNORODZINNEJ EKSTENSYWNEJ I ZABUDOWY ZAGRODOWEJ
- RM - TERENY ZABUDOWY ZAGRODOWEJ
- RM/RU - TERENY ZABUDOWY ZAGRODOWEJ I USŁUG OBSŁUGI ROLNICTWA
- U - TERENY USŁUG
- U/MN - TERENY USŁUG I ZABUDOWY MIESZKANIOWEJ JEDNORODZINNEJ
- UKr - TERENY USŁUG KULTU RELIGIJNEGO
- UO - TERENY USŁUG OŚWIATY
- UP - TERENY USŁUG PUBLICZNYCH
- UPc - TERENY USŁUG PUBLICZNYCH I CENTROTWÓRCZYCH
- US - TERENY USŁUG SPORTU
- UT - TERENY USŁUG TURYSTYKI
- UT/ML - TERENY USŁUG TURYSTYKI I ZABUDOWY LETNISKOWEJ
- UT/US - TERENY USŁUG TURYSTYKI I USŁUG SPORTU
- UZ - TERENY USŁUG ZDROWIA
- P/U - TERENY OBIEKTÓW PRODUKCYJNYCH I USŁUG
- PG - TERENY POWIERZCHNIOWEJ EKSPLOATACJI SUROWCÓW MINERALNYCH
- E - TERENY OBSŁUGI SYSTEMU ELEKTROENERGETYCZNEGO
- G - TERENY OBSŁUGI SYSTEMU GAZOWNICZEGO
- H - TERENY URZĄDZEŃ PRZECIWPOWODZIOWYCH
- IS - TERENY ZAMKNIĘTE
- K - TERENY OBSŁUGI SYSTEMU KANALIZACYJNEGO
- W - TERENY OBSŁUGI SYSTEMU WODOCIĄGOWEGO
- ZC - TERENY CMENTARZY
- TERENY DRÓG PUBLICZNYCH:
- KDGP - KLASY DROGI GŁÓWNEJ RUCHU PRZYŚPIESZONEGO
- KDG - KLASY DROGI GŁÓWNEJ
- KDZ - KLASY DROGI ZBIORCZEJ
- KDL - KLASY DROGI LOKALNEJ
- KDD - KLASY DROGI DOJAZDOWEJ
- KP - TERENY PLACÓW PUBLICZNYCH
- KPj - TERENY OGÓLNODOSTĘPNYCH CIĄGÓW PIESZO - JEZDNYCH
- KPp - TERENY OGÓLNODOSTĘPNYCH CIĄGÓW PIESZYCH
- KS - TERENY PARKINGÓW
- KDW - TERENY DRÓG WEWNĘTRZNYCH
- R - TERENY ROLNICZE
- R/ZL - TERENY DO ZALESIEŃ
- WS - TERENY WÓD POWIERZCHNIOWYCH
- ZP/U - TERENY ZIELENI URZĄDZONEJ I USŁUG NIEUCIĄŻLIWYCH
- ZL - TERENY LASÓW
- ZN - TERENY ZIELENI NATURALNEJ
- ZP - TERENY PUBLICZNEJ ZIELENI URZĄDZONEJ
- □ □ ŚCIEŻKI ROWEROWE

### OBSZARY I OBIEKTY CHRONIONE

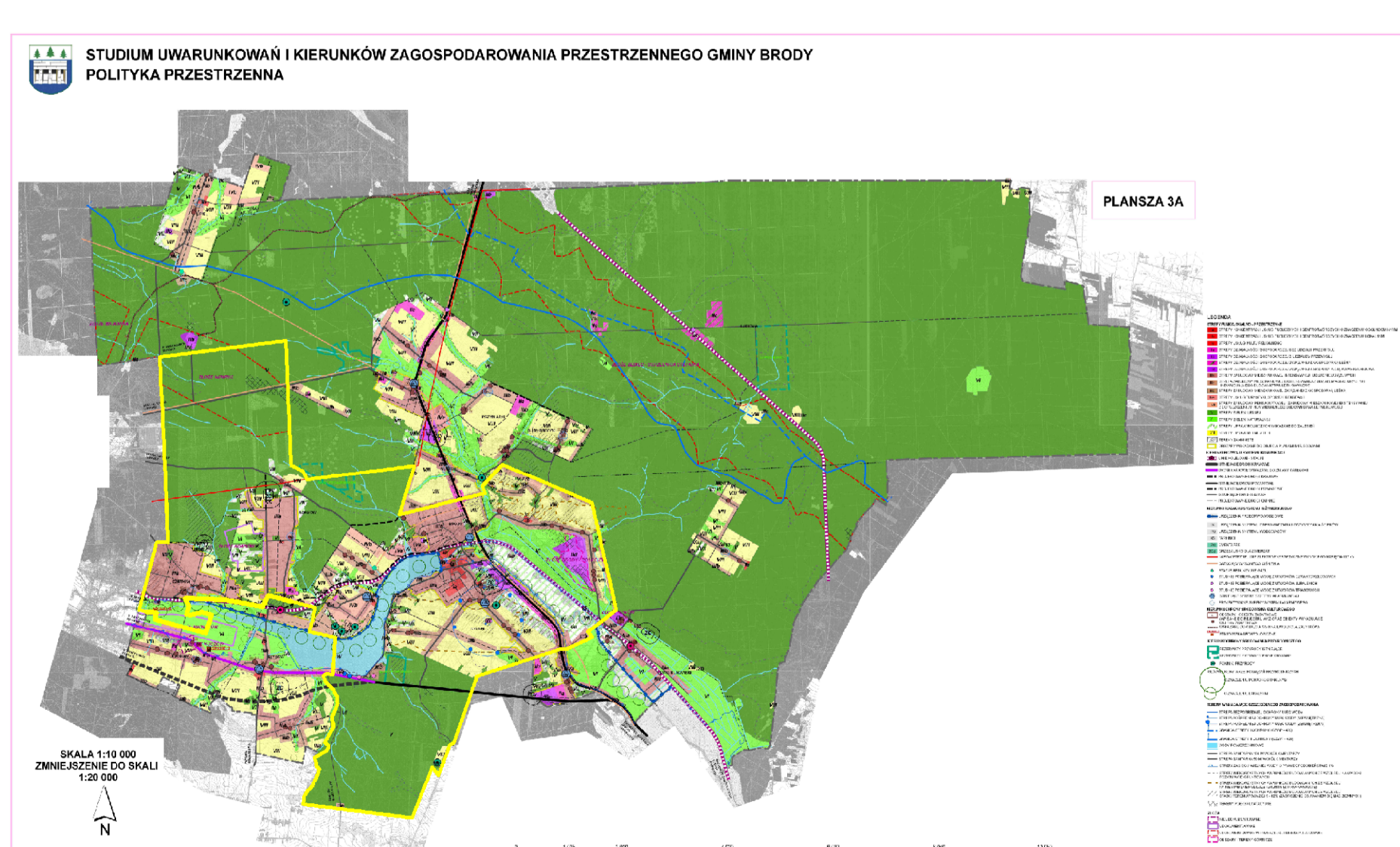
- REZERWATY PRZYRODY - ISTNIEJĄCE
- REZERWATY PRZYRODY - POSTULOWANE
- POMNIKI PRZYRODY
- TERENY WPISANE DO REJESTRU WOJEWÓDZKIEGO KONSERWATORA ZABYTKÓW
- STANOWISKA ARCHEOLOGICZNE
- STANOWISKA ŻUŻLA ZAREJESTROWANE PRZEZ PROF. BIELENINĄ

### OBSZARY I STREFY O SZCZEGÓLNYCH WARUNKACH ZAGOSPODAROWANIA I UŻYTKOWANIA:

- STREFY SKOMPLIKOWANYCH WARUNKÓW GRUNTOWYCH
- STREFY ZŁOŻONYCH WARUNKÓW GRUNTOWO - WODNYCH
- NAPOWIETRZNE LINIE ELEKTROENERGETYCZNE 110 kV I 15 kV
- STREFY POTENCJALNEGO SZKODLIWEGO ODDZIAŁYWANIA OD LINII ELEKTROENERGETYCZNYCH 110 kV I 15 kV
- GAZOCIĄGI WYSOKIEGO CIŚNIENIA
- STREFY OCHRONNE OD GAZOCIĄGÓW WYSOKIEGO CIŚNIENIA DN 100, DN 300, DN 500 I STACJI GAZOWYCH CIŚNIENIA
- STREFY SANITARNE OD CMENTARZY 150 M
- STREFY SANITARNE OD CMENTARZY 50 M
- STREFA ZASIĘGU WIELKIEJ WODY O PRAWDOPODOBIEŃSTWIE 1%
- STREFA POŚREDNIEJ OCHRONY UJEĆ WODY (ZEWNĘTRZNA)
- STREFA POŚREDNIEJ OCHRONY UJEĆ WODY (WEWNĘTRZNA)
- OBSZARY UDOKUMENTOWANYCH ZŁÓŻ
- GRANICE TERENU GÓRNICZEGO

### OZNACZENIA INFORMACYJNE:

- POSTULOWANE LINIE ROZGRANICZAJĄCE NA TERENACH SĄSIADUJĄCYCH Z PLANEM
- GAZOCIĄGI WYSOKIEGO CIŚNIENIA WYŁĄCZONE Z EKSPLOATACJI



GRANICA PLANU  
WYRYS ZE STUDIUM UWARUNKOWAŃ I KIERUNKÓW ZAGOSPODAROWANIA PRZESTRZENNEGO GMINY BRODY

0 250 500 1 000 1 500 2 000 Meters

Sporządzający:	Wójt Gminy Brody
Wykonawca:	<b>BROL</b> Systemy przestrzenne Śnieguliński 21, 04-867 Warszawa
Temat planu:	Miejscowy Plan Zagospodarowania Przestrzennego części Gminy Brody ZAŁĄCZNIK NR 1 DO UCHWAŁY X/81/2009 RADY GMINY BRODY Z DNIA 27 LISTOPADA 2009R
Zespół projektowy:	mgr inż. Zbigniew Bronowicki członek OIU/Warszawa nr WA-362 - główny projektant, mgr Bartłomiej Olczak
Skala opracowania:	1:2.000 2010